

Pick Up

SUKOUDO ART GALLERY 2019
MINEO KURODA ART EXHIBITION いのち

6.26(水) - 7.1(月) OPEN 10:00-18:30(最終日 17:00)

[会場] 史跡旧崇広堂 (伊賀市上野丸之内 78-1)
[料金] 入場無料 [出展] 黒田峯夫(彫刻家)



LIVE & Exhibition



SUKOUDO LIVE ACT 2019
岩下 徹/舞踊家×黒田峯夫/彫刻家 人型へ

6.30(日) 開場 18:00 開演 18:30

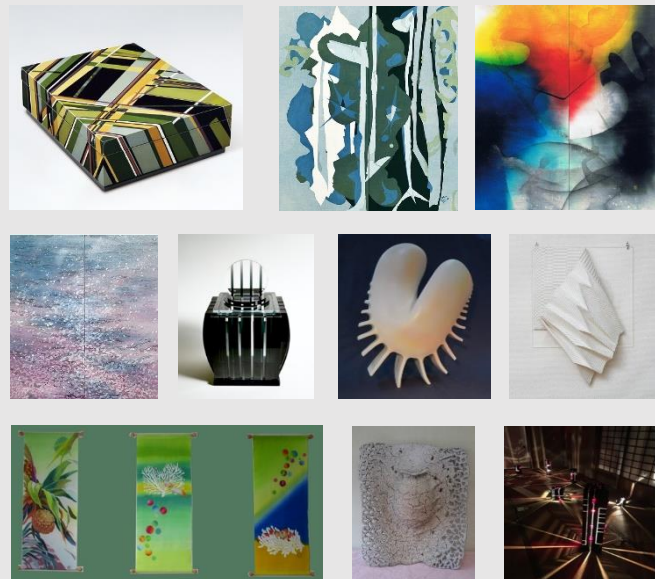
[会場] 史跡旧崇広堂 (伊賀市上野丸之内 78-1)
[料金] 500円 [出演] 岩下 徹 (舞踊家/即興ダンサー)

現代工芸美術家協会
近畿会有志による「それぞれの象(かたち)」展

6.13(水) - 6.23(日) OPEN 10:00-18:00(最終日 15:00)

[会場] 武家屋敷 赤井家住宅 (伊賀市上野忍町 2491-1)
[料金] 入場無料 ※作品を展示販売します。

[出展]	中井 貞次 [染]	近畿会会長	芸術院会員
	伊藤 裕司 [漆]	近畿会副会長	芸術院会員
	横山 喜八郎 [染]	近畿会 委員長	
	春日井 路子 [染]	近畿会 前委員長	
	天谷 理彩 [染]	大住 由季 [織]	
	友定 聖雄 [硝子]	林田さなえ [硝子]	
	喜多 浩介 [陶磁]	森田 隆司 [陶磁]	



[WORK SHOP] 親子陶芸体験『器』を作ろう。
6.15(土) 16(日) 22(日) 各回定員 5 組 小学 4 年生以上
①10:00~ ②14:00~ 高校生以上 2,000 円、中学生以下 1,000 円

ぶんと主催事業をお得に楽しむ会員制度 SaMaZaMa Club 会員のご案内

SaMaZaMa Club 会員

年会費 1,000 円

特典 1 会員割引

指定する公演で 1 枚割引価格を適用いたします。

特典 2 優先予約

指定する公演で優先的にご予約いただけます。

特典 3 情報案内

公演情報などを毎月お手元にお届けします。

会員募集

SaMaZaMaClub 会員に関するお 4 い合わせは事務局事業課まで ☎0595-22-0511

私たちはぶんと文化まちづくり事業を応援しています! ※五十音順 (4/30 現在)

《一般協賛》
伊賀上野ケーブルテレビ(株)・岡三証券伊賀上野支店・(株)菊野商店・北伊勢上野信用金庫・近鉄ビルサービス(株)・三晃工業(株)・(有)ステージコラボレーション IGA・中外医薬生産(株)・長永スポーツ工業(株)三重支店・長谷製陶(株)・(株)日本サンガリアベレージカンパニー・PIANO FORUM・(有)フラワー松井・丸ノ内ビル管理(株)・ヤマハサウンドシステム(株)・養肝漬 宮崎屋(株)

《特別協賛》
■クラシックのいろは: 大和ハウス工業(株)

《事業協賛》
■クラシックのいろは: 岡波総合病院 ■ハロウィンフェスタ in いが: 伊賀上野ケーブルテレビ(株)
■伊賀子どもミュージカル: NTT 西日本三重支店・中部電力(株)

伊賀市の芸術文化振興のための協賛会員を募集しています。

ふれあい豊かな文化交流のまちづくり
発行: (公財) 伊賀市文化都市協会

〒518-0809 三重県伊賀市西明寺 3240 番地の 2
☎ 0595-22-0511 FAX 0595-22-0512
http://www.bunto.com



BUNTO

(公財)伊賀市文化都市協会イベント情報誌

EVENT INFORMATION

Vol. 17
2019.5

Classic のいろは 2019

シューベルト作曲 交響曲第7(8)番 口短調 D759

「未完成」ほか



指揮・ナビゲーター: 寺岡清高

演奏: 大阪交響楽団

© 飯島 隆

© 木村 譲

クラシックって難しい? そんなことはありません!
指揮者の寺岡清高氏が、それぞれの曲をわかりやすく解説します。

Classic のいろは 2019 ロマン派音楽への誘い Vol.1 ロマン派とは?

6.30(日) 開場 13:30 開演 14:00

[会場] 伊賀市文化会館 (伊賀市西明寺 3240 番地の 2)
[料金] 指定席 セット券(1~4) 3,000 円※セット券は 6/30(日)まで販売
自由席 一般 1,000 円 会員 900 円
高校生以下 500 円
ペアチケット(2 枚)1,600 円

発売中



Pick Up

クラシック

@伊賀市文化会館

[演奏] 大阪交響楽団
 [指揮・ナビゲーター] 寺岡 清高
 [会場] 伊賀市文化会館
 [時間] 開場 13:30 開演 14:00
 [料金] 指定席 セット券(1~4) 3,000円
 指定席 各回単発券 1,200円
 自由席 一般 1,000円 会員 900円
 高校生以下 500円
 ペアチケット(2枚) 1,600円

6.30㊤

Vol.1 ロマン派とは?
 シューベルト:交響曲第7(8)番「未完成」他

9.8㊤

Vol.2 室内楽で紐解くロマン派の魅力
 シューベルト:ピアノ五重奏曲「鱒」他

11.30㊤

Vol.3 これ以上ない ピアノ名曲選
 ピアノ イリナーナ・メジューエワ
 ショパン:ノクターン第2番 リスト:「ラ・カンパネラ」他

2.2㊤

Vol.4 歌曲でつづる「浪漫」の心
 シューマン:「詩人の恋」
 マラー:「子供の不思議な角笛」より 他

発売中

セット券販売期間 発売中 6/30㊤まで

単発指定席発売開始 7/1㊤開始

HALL CONCERT クラシックのいろは 2019 ロマン派音楽への誘い

お得なセット券 6月30日まで販売

優雅なマイシート

指定席の4回セット券は並はずゆっくり毎回同じ席でご覧いただけます。

「クラシックのいろは」とは・・・
初心者でも親しみやすいクラシック音楽を通じ、10年後には地域の人口の1%が常にクラシックコンサートに足を運んでくれることを目的に2015年度に立ち上げたプロジェクトです。
5年目の2019年度はロマン派音楽をわかりやすくご紹介します。

ホール事業&アラカルト

チャイルドクラシックプログラム -おなかのなかから小学生になるまで-

「チャイルドクラシックプログラム」とは・・・
感性豊かな小さい頃から、生の音楽に触れる機会を多数提供し、新たなクラシックファンを作ろうと、それぞれの発育状態に合わせた育成プログラムを設け、「10年後には地域のクラシック人口1%」を達成する原動力となることを目的に今年度初めて取り組むプログラムです。

6.30㊤ 開場 10:45 開演 11:15

[会場] 伊賀市文化会館 さまざまホール、ホワイエ
 [料金] 入場無料
 [対象] 妊娠中のお母さまと、大人の同伴者様1名様
 [定員] 80名程度
 [出演] 大阪交響楽団(演奏)・南ゆうこ(朗読)
 [内容] 公開リハーサルの鑑賞と絵本の読み聞かせ
 [申込受付] 6月1日(土)10時から TEL22-0511



7.15㊤ 開場 12:30 開演 13:00

[会場] 伊賀市文化会館 ホワイエ
 [料金] 大人500円・子ども100円
 [対象] 0歳~1歳児と保護者
 [定員] 100名程度
 [出演] 吉岡克典(Vn)・吉岡麻梨(Pf)
 [内容] パッヘルベル:「カノン」ほか
 [発売日] 6月1日(土)



綾小路きみまろ 爆笑スーパーライブ 2019 in 伊賀

あれから40年~ 中高年の皆様を 笑いの渦に巻き込みます!

7.27㊤ 開場 13:00 開演 14:00

[会場] 伊賀市文化会館
 [料金] 全席指定
 [前売] 一般: S指定席 5,800円 A指定席 5,500円
 会員: S指定席 5,500円 A指定席 5,200円
 ※18歳未満のご入場はご遠慮ください。

5/18㊤~20㊤ 会員先行予約

5/26㊤ 一般発売開始



bimonthly Concert

ステージ on STAGE

bimonthly Concert Vol.14 2台のピアノとヴァイオリンによる響宴

6.23㊤ 開場 13:30 開演 14:00

[会場] 伊賀市文化会館ステージ
 [料金] 一般500円 全席自由
 [定員] 120名
 [出演] 佐山 絵美(ピアノ)
 佐山 舞香(ピアノ)
 船越 さくら(ヴァイオリン)

発売中



bimonthly Concert Vol.15 ピアノとソプラノで感じるフランスの風

8.24㊤ 開場 13:30 開演 14:00 [出演] 植田 芽依(ソプラノ)

[会場] 伊賀市文化会館ステージ
 [料金] 一般500円 全席自由
 [定員] 120名

6/23㊤ 一般発売開始



ラテン音楽への誘い

発売中

6.8㊤ 開場 18:00 開演 18:30

[会場] 史跡旧崇広堂 講堂 (伊賀市上野丸之内 78-1)
 [料金] 全席自由 1,000円
 [定員] 150名
 [出演] 西川サトシ(B)、山本真也(G)、村尾コージ(Per)



すうこうどう寄席 Vol.21

発売中

6.15㊤ 開場 18:30 開演 19:00

[会場] 史跡旧崇広堂 講堂 (伊賀市上野丸之内 78-1)
 [料金] 全席自由 500円
 [定員] 120名
 [出演] 林家染八
 桂 福龍



ART Exhibition

なるほど~クラシック

ロマン派音楽への誘い ロマン派音楽の楽しみ

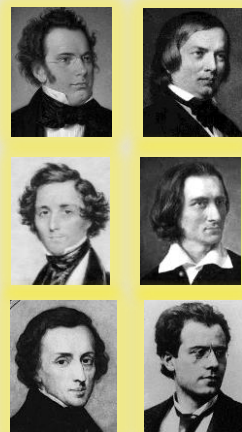
「クラシックのいろは 2019」をわかりやすく鑑賞するための 無料レクチャー!
この講座を受けると、より一層楽しくなること間違いなし!

Vol. 9 6.19㊤ 開場 13:30 開演 14:00

ロマン派の音楽って何だろう? シューベルトの名作とマラーも登場!

[会場] 伊賀市文化会館 多目的室
 [料金] 入場無料
 [出演] 講師 鳥居明夫 氏 (伊賀コミュニティオーケストラ指揮者)

受講無料 申込不要



round trip -世界を往復する-

5.30㊤ - 6.3㊤ OPEN 10:00-19:00(最終日 15:00)

[会場] 史跡旧崇広堂 (伊賀市上野丸之内 78-1)
 [料金] 入場無料 [ギャラリートーク] 6.1㊤ 13:00~
 [出展] 鎌田悦男、藤原康博



初夏を愉しむ 山野草展 2019 -浅利典子の世界-

6.7㊤ - 6.9㊤ OPEN 9:30-16:30

[会場] 武家屋敷 赤井家住宅 (伊賀市上野忍町 2491-1)
 [料金] 入場無料 ※展示販売 [出展] 浅利典子
 [大人の WORK SHOP] 苔と山野草でつくる可愛い鉢植え体験
 期間中毎日 各回定員 5名 参加料 1,000円 ①10:00~ ②13:00~

